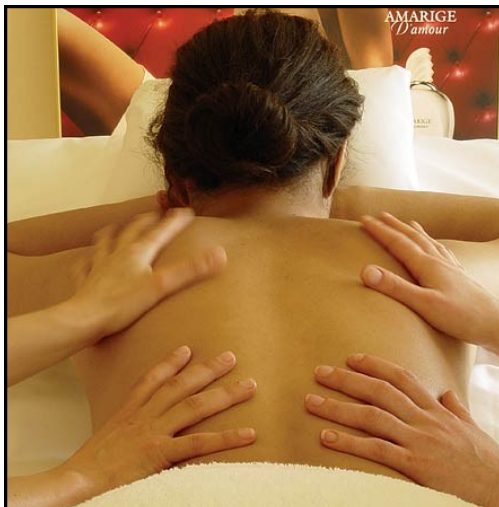


Lymphdrainage:

Die Lymphdrainage ist eine Sonderform der Massage. Ihr Ziel ist es, den Lymphabfluss, z.B. bei Gewebswasserstauungen zu fördern. Durch sanfte Streichungen in Richtung des Herzens wird erreicht, dass Schlacke- und Giftstoffe abtransportiert werden und die Gewebswasserstauungen wieder abfließen. Beim gesunden Menschen wird die Lymphdrainage z.B. zur Stärkung des Immunsystems angewendet

30 Min.

47 Euro



Shiatsu (Akupressur):

Shiatsu ist eine japanische Behandlungsmethode, deren Wurzeln in der chinesischen Heilkunde liegen. Gemäß diesem traditionellen Erfahrungswissen wird der Mensch von der Energie bestimmt, die entlang der Meridiane fließt. Ist diese Energie ausgeglichen, fühlt man sich wohl, ist sie blockiert fühlt man sich unwohl und es können "Symptome" und schließlich Krankheit entstehen.

30 Min.

47 Euro



Fusspflege

Dauer
ca. 30 Min.
27 Euro

Massagen

Sportmassage

30 Min.

26 Euro

Entspannungsmassage mit warmen Ölen

30 Min.

26 Euro

Aroma-Ganzkörpermassage

60 Min.

40 Euro

Fussdruckmassage

30 Min.

30 Euro

Wellness
im
Gasthof
Nuhnetal

Massagen, Kosmetik,
Fussdruckmassage, Saunen,
Fusspflege, uvm.

PREISLISTE 2010

**Herzlich
willkommen
in unserer
Wellness-Oase!**

**Entfliehen Sie dem
Alltag und
genießen die
pure Entspannung
und Erholung
in unserer
neuen Wellness-Oase!**

**Damit wir alle Termine be-
rücksichtigen können, bu-
chen Sie Ihre Anwendungen
direkt am Anreisetag bei
Frau Bärbel Dornseif**

**Gasthof Nuhnetal
Braunshäuser Str. 3
35066 Frankenberg
Tel. 02984/8328
Fax. 02984/2293**

**E-mail. gasthof@nuhnetal.de
www.nuhnetal.de**



Sauna und „mehr“

**Sauna 8 Euro p. Person
Dampf-Aromabad (25 Minuten)
mit Benutzung der
Erlebnisdusche 3 Euro
Sonnenstudio 3 Euro f. 9 Min.
Massageliege elektr. 2 Euro
Hallenbadbenutzung frei
Kneippanlagenbenutzung
ab 6 Personen frei**

Kosmetikbehandlungen

Erfrischungsbehandlung

Hautdiagnose, Tiefenreinigung mit Kräuterdampf, Augenbrauenkorrektur, enzymatischem Peeling, entspannender Nackenmassage, spezieller Wirkstoffampulle zur Vorbeugung und Minderung von erweiterten Äderchen, einer kühlenden und hautberuhigenden Massagecreme und einer Algen-Kraft-Laminatmaske, die individuell nach Hautzustand angerührt wird

45 Euro

**Kurbehandlung
(Verwöhnbehandlung)**

Hautdiagnose, Tiefenreinigung mit Bedampfen, Augenbrauenkorrektur, enzymatischem Peeling, Gesichtsmassage, spezielle Augen- und Lippenpflege, Handpeeling und Handmassage, Ampulle, Wirkstoffmaske

55 Euro

